

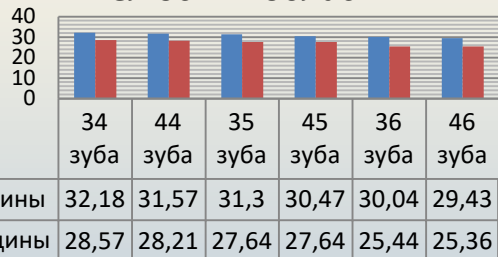
С.Е. Байбаков, Н.С. Бахарева, Е.К. Гордеева, В.В. Дорогань
ГЕНДЕРНЫЕ ОСОБЕННОСТИ БИЛАТЕРАЛЬНОЙ АСИММЕТРИИ ВЕРХНЕЙ И НИЖНЕЙ ЧЕЛЮСТИ У ЛИЦ ЗРЕЛОГО ВОЗРАСТНОГО ПЕРИОДА

ФГБОУ ВО Кубанский государственный медицинский университет Министерства здравоохранения РФ

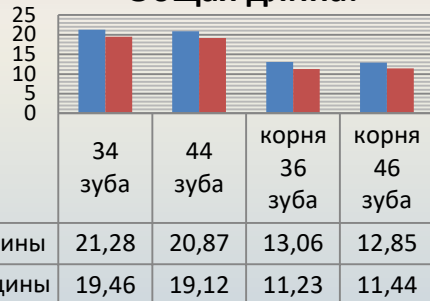
S.E. Baybakov, N.S. Bakhareva, E.K. Gordeeva, V.V. Drogan

Gender Peculiarities of Bilateral Upper and Lower Jaws Asymmetry in Mature People

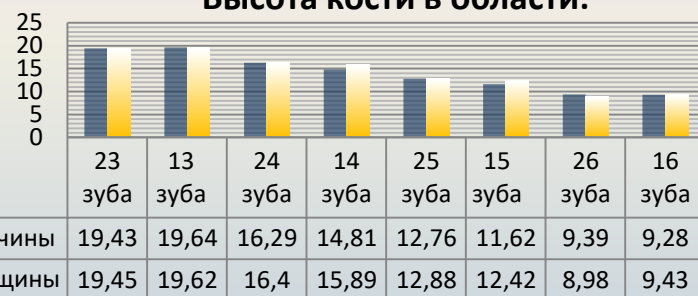
Общая высота тела нижней челюсти в области:



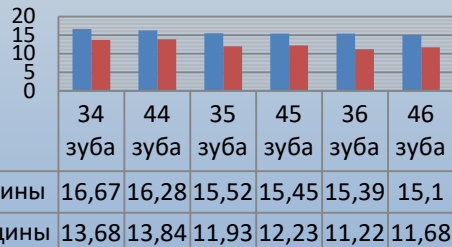
Общая длина:



Высота кости в области:



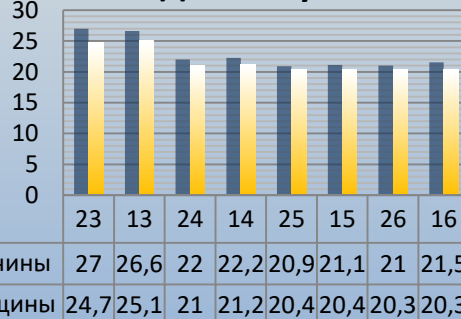
Высота нижней челюсти над челюстно-подъязычной линией в области:



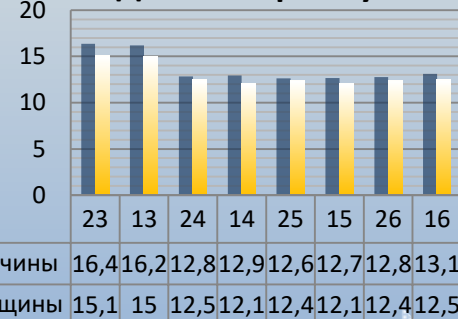
Длина ретромолярных треугольников:



Длина зуба:



Длина корня зуба:



Выводы: преобладание у мужчин высоты нижней челюсти в области жевательных зубов за счет большей величины альвеолярной части, размеров правых ретромолярных треугольников, длины 13, 23, 14, 24, 16, 26 зубов, частоты перфораций гайморовой пазухи корнями этих зубов.